

Robusta e potente para as aplicações mais difíceis com cargas pesadas

Estabilidade extraordinária

Utilização em vários turnos com a retirada lateral da bateria (opcional)



EJE 220/225/230/235

Transpaleteira elétrica (2.000/2.500/3.000/3.500 kg)

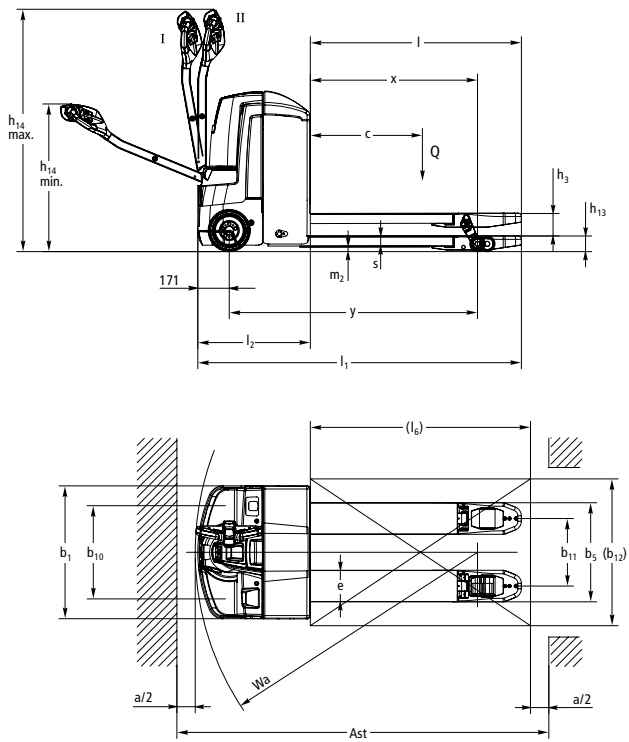
As transpaleteiras da linha EJE 2 são equipamentos potentes: Elas entram em ação em lugares que a performance, combinada à eficiência é um fator chave: No carregamento e descarregamento de caminhões na rampa. Em operação contínua de alta demanda com cargas pesadas. Em operações de dois ou até três turnos. Em situações operacionais rigorosas. É aqui que as vantagens da EJE se tornam evidentes:

- Motor trifásico potente e inovador de 1,6 kW para máxima capacidade de movimentação.
- Alta capacidade de transporte e potente motor de elevação.
- Chassi especialmente robusto para cargas máximas.
- O mais moderno controle eletrônico para um manuseio perfeito.
- Gestão de energia excelente para baixos custos operacionais.
- Baterias grandes para uso prolongado.

E ainda há as vantagens ergonômicas: O longo timão acoplado

na parte inferior mantém o operador sempre "à distância" e garante uma operação segura. O botão de marcha lenta auxilia em áreas bem estreitas. Ele permite a movimentação com o timão elevado a uma velocidade reduzida automaticamente. A EJE pode ser equipada com baterias de até 375 Ah. A combinação com a tecnologia moderna e econômica de energia trifásica resulta em tempos de uso mais prolongados do que aqueles das tecnologias utilizadas até agora. Com uma saída lateral de bateria que pode ser adquirida opcionalmente, é possível alcançar um funcionamento em vários turnos de até 24 horas. O botão do timão multifuncional totalmente reprojeto está repleto de inovações: conjunto de sensores selados (IP 65) para máxima segurança, botão tipo gangorra com eletrônica funcional sem toque para uma operação perfeita em qualquer posição do timão e disposição com fácil visualização dos comandos para melhor ergonomia.

EJE 220/225/230/235



I = Posição de direção normal; II = Posição de direção em marcha lenta



Dados técnicos de acordo c/ VDI 2198

Características	1.1	Fabricante (abreviação)	Jungheinrich						
			EJE 220	EJE 225	EJE 230	EJE 235			
Características	1.2	Denominação do modelo pelo fabricante							
	1.3	Tipo de tração (motor)	Elétrica						
	1.4	Tipo de operação	A pé						
	1.5	Capacidade de carga	Q	t	2	2.5	3	3.5	
	1.6	Distância do centro da carga	c	mm	600				
	1.8	Distância entre o eixo de direção e a carga	x	mm	911 ¹⁾				
	1.9	Distância entre eixos			1353 ¹⁾	1353 ²⁾	1353	1353 ¹⁾	
	Peso	2.1.1	Peso incluindo bateria (ver 6.5)			540	647	580	647
		2.2	Peso por eixo com carga frente/trás			876 / 1664	1034 / 2113	1154 / 2426	1034 / 2113
2.3		Peso por eixo sem carga frente/trás			423 / 117	497 / 150	457 / 123	497 / 150	
Rodas/quadro do chassi	3.1	Tipo de pneu			PU/Vulkollan	PU/Vulkollan	PU/Vulkollan	PU / VU	
	3.2	Dimensão do pneu, dianteiro			Ø 230 x 70				
	3.3	Dimensão do pneu, traseiro			Ø 85 x 110	Ø 85 x 110	2x Ø 85 x 85	2x Ø 85 x 85	
	3.4	Rodas suplementares (dimensões)			Ø 100 x 40				
	3.5	Rodas, quantidade frente/trás (x = rodas de tração)			1x + 2				
	3.6	Distância entre rodas, frente	b ₁₀	mm	508				
	3.7	Distância entre rodas, trás	b ₁₁	mm	368				
Dimensões básicas	4.4	Elevação			h ₃ mm 122				
	4.9	Altura do timão em posição de operação mín./máx.			h ₁₄ mm 805 / 1321				
	4.15	Altura dos garfos, baixados			85	85	85	92	
	4.19	Comprimento total			l ₁ mm 1763				
	4.20	Comprimento até à face dos garfos (incl. espessura do garfo)			613	613 / 685	613	613	
	4.21	Largura total			b ₁ /b ₂ mm 720				
	4.22	Dimensões do garfo			s/e/l mm 55 / 172 / 1150				
	4.25	Largura sobre o garfo			b ₅ mm 540				
	4.32	Altura livre do solo, centro dos eixos			m ₂ mm 30				
	4.33	Largura do corredor de trabalho c/ paletes de 1000 x 1200 transversal	Ast	mm	1977 ³⁾	1977 / 2049 ³⁾	1977	1977 ³⁾	
4.34	Largura do corredor de trabalho c/ paletes de 800 x 1200 longitudinal	Ast	mm	2027 ²⁾	2027 / 2099 ²⁾	2027	2027 ²⁾		
4.35	Raio de giro			1538 ¹⁾	1538 ¹⁾	1538	1538 ¹⁾		
Performance	5.1	Velocidade de deslocamento com/sem carga			km/h 6 / 6				
	5.2	Velocidade de elevação com/sem carga			0.04 / 0.06	0.03 / 0.06	0.3 / 0.6	0.03 / 0.06	
	5.3	Velocidade de descida com/sem carga			0.05 / 0.05	0.05 / 0.05	0.5 / 0.5	0.05 / 0.05	
	5.8	Capacidade máx. de vencer rampa com/sem carga			10 / 20	8 / 20	6 / 20	5 / 20	
	5.10	Freio			elétrico				
Elétrica	6.1	Motor de tração, potência S2 60 min.			kW 1.6				
	6.2	Motor de elevação, potência no S3 10%			kW 1.5				
	6.3	Bateria conforme DIN 43531/35/36 A, B, C, não			B				
	6.4	Voltagem da bateria, capacidade nominal K5			V/Ah 24 / 250				
	6.5	Peso da bateria			kg 220				
Outros	8.1	Tipo de controle de tração			AC SpeedControl				
	8.4	Nível sonoro ao ouvido do condutor de acordo c/ EN 12053			dB (A) 70				

¹⁾ Base de carga abaixada: + 55 mm

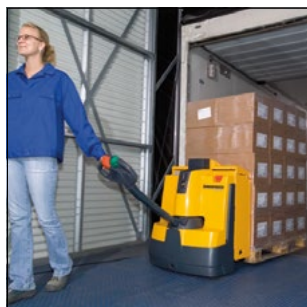
²⁾ Diagonal conf. VDI: + 204 mm

³⁾ Diagonal conf. VDI: + 366 mm

Aproveite as vantagens



Utilização no armazenamento em bloco



A EJE no descarregamento de caminhões



Botão ergonômico do timão

Inovadora tecnologia trifásica

Os motores Jungheinrich com tecnologia trifásica oferecem maior desempenho e redução dos custos operacionais:

- Alta eficiência com excelente economia de energia.
- Potência de aceleração mesmo com carga máxima.
- Rápida mudança de direção sem breves paradas.
- Sem escovas de carvão – o motor de tração é livre de manutenção.
- 2 anos de garantia para o motor de tração.

Construção robusta para as mais árduas aplicações.

- Saias na estrutura frontal de aço 8 mm de alta qualidade.
- Forquilha reforçada para alta capacidade de transporte.
- O motor com molas compensa os impactos em cargas muito pesadas (apenas EJE 235).

Precisão nas curvas

As rodas de proteção com molas e amortecidas - ligadas pelo acoplamento

“ProTracLink” - distribuem o peso conforme a situação: igualmente sobre todas as rodas ao movimentar-se em linha reta e concentrado na roda exterior nas curvas. Além disso, o “ProTracLink” proporciona um desgaste menor das rodas de apoio em uma movimentação inclinada na rampa por meio de um nivelamento: Ambas as rodas de apoio estão sempre na mesma altura por meio de uma conexão mecânica. A roda de apoio inferior nunca bate e não é danificada.

Trabalhando com ergonomia

O novo botão do timão é perfeitamente ajustado às necessidades ergonômicas do operador:

- Claro sistema de cores e teclas com símbolos resistentes a fricção garantem uma operação intuitiva.
- Posição da mão do operador adaptada à inclinação de pegada.
- Botão de marcha lenta no lado inferior do botão do timão para acesso fácil e movimentação com o timão na posição vertical

- Botão tipo gangorra para uma operação uniforme em qualquer posição do timão.
- Além disso, o botão do timão oferece a máxima proteção em caso de falha por meio de sensores sem toque conforme a classe de proteção IP 65.

Longos períodos de operação

Capacidade da bateria de até 375 Ah garantindo longos períodos de operação.

- Versão curta: 2 EPzS 180 / 250 Ah.
- Versão longa: 3 EPzS 375 Ah (apenas EJE 225).
- Carregador de bateria integrado (24 V/30A para baterias úmidas e que não exigem manutenção) para o carregamento simples das baterias em qualquer tomada (opcional)
- Possibilidade de retirar a bateria lateralmente para uso durante vários turnos (opcional).

Equipamentos adicionais

- Versão para utilização em frigoríficos.
- Rodinhas de entrada.
- Grade de proteção da carga.

Jungheinrich Lift Truck Ltda.

Rod. Vice Prefeito Hermenegildo Tonolli, 2535
Galpão 2
CEP 13295-000
Itupeva – SP
Tel. +55 11 3511-6295
contato@jungheinrich.com.br
www.jungheinrich.com.br

Certificados para as fábricas de Nordstedt e Moosburg, na Alemanha. **ISO 9001**
ISO 14001

Os veículos industriais Jungheinrich cumprem os requisitos de segurança europeus.



JUNGHEINRICH
Machines. Ideas. Solutions.