

Motor de tração trifásico
livre de manutenção

Versátil e compacta

Marcha lenta para operação
com timão na vertical

Excelente ergonomia

Carregador de bateria
integrado



EMC 110/B10

Empilhadeira elétrica patolada com timão (1.000 kg)

Nossas empilhadeiras elétricas com timão EMC 110/EMC B10 combinam desempenho, facilidade de uso e segurança para o operador em um só equipamento. Elas oferecem muitas possibilidades de uso para praticamente qualquer situação, por exemplo, separação de mercadorias em uma prateleira ou o transporte até uma máquina. As mercadorias do palete são facilmente erguidas até a altura de alcance e podem, então, ser depositadas ou retiradas do palete sem sobrecarregar as costas do operador.

As vantagens ergonômicas e técnicas tornam o manuseio da EMC bastante simples: O longo timão oferece ao operador um trabalho de baixo esforço e alta segurança. A função sensível de descida de 2 níveis (opcional) garante um descarregamento suave para cargas frágeis na prateleira ou no piso.

Todas as funções de transporte e elevação podem ser facilmente controladas através do timão multifuncional, sem que o

operador tenha que trocar a posição da mão. Com o botão de marcha lenta, o equipamento pode ser conduzido também por espaços estreitos com o timão na vertical.

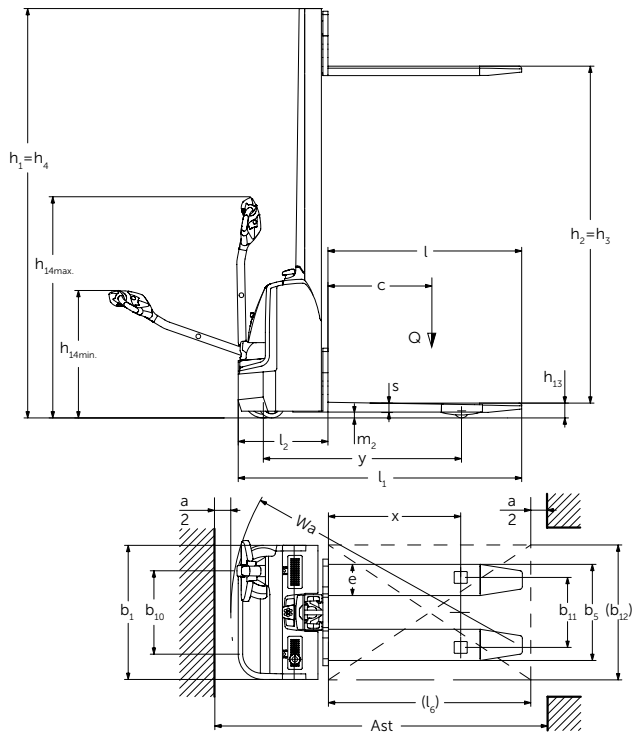
A EMC também é bastante convincente no que diz respeito à fonte de energia: as baterias de 70 Ah livres de manutenção podem ser carregadas pelo carregador integrado em qualquer tomada de 220 V. O indicador de descarga da bateria informa o estado de carga a qualquer momento.

O inovador motor de tração trifásico garante dados de desempenho excelentes nessa categoria de equipamentos e cria as condições ideais para um trabalho eficiente e econômico. A EMC B10 ainda é capaz de recolher paletes fechados, além de contar também com a possibilidade de ser equipada com porta-garfos ISO. Esse suporte comporta a instalação de diversos acessórios, expandindo as possibilidades de uso do equipamento.

 **JUNGHEINRICH**

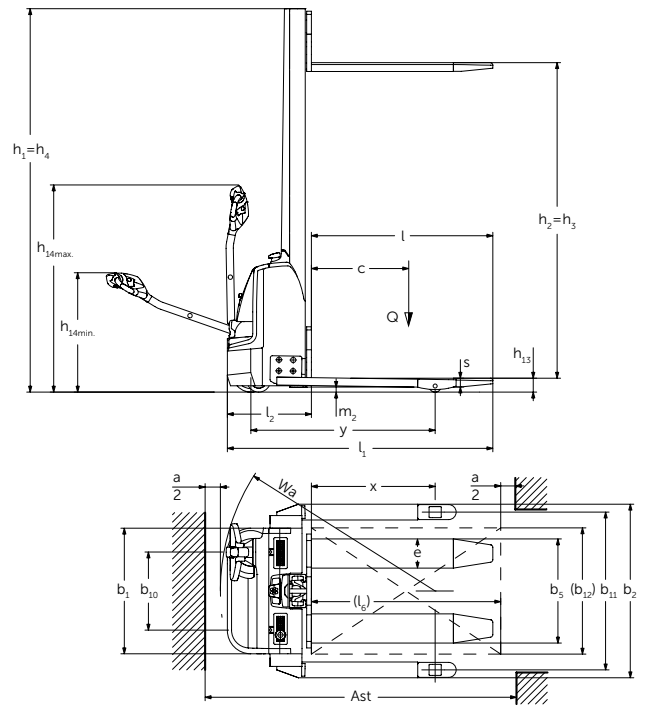
EMC 110/B10

EMC 110



I = Posição de deslocamento normal; II = Posição de deslocamento em marcha lenta

EMC B10



I = Posição de deslocamento normal; II = Posição de deslocamento em marcha lenta



Dados técnicos conforme VDI 2198

				Jungheinrich	
Características	1.1	Fabricante (abreviação)		EMC 110	
	1.2	Denominação do fabricante		EMC B10	
	1.3	Tipo de acionamento (motor)		Elétrica	
	1.4	Operação manual, a pé, em pé, sentado, separação/picking		A pé/timão	
	1.5	Capacidade de carga	Q t	1	
	1.6	Distância do centro de gravidade da carga	c mm	600	
	1.8	Distância entre o eixo de direção e a carga	x mm	784	
	1.9	Distância entre eixos	y mm	1.168	
	Peso	2.1.1	Peso do equipamento incluindo bateria (ver 6.5)	kg	490
2.2		Carga no eixo com carga frente / trás	kg	500 / 990	530 / 1.005
2.3		Carga por eixo sem carga frente/trás	kg	350 / 140	390 / 145
Rodas/quadro do chassi	3.1	Tipo de roda		PU/Pevopur	
	3.2	Dimensões das rodas, dianteiras	mm	Ø 230 x 70	
	3.3	Dimensões das rodas, traseiras	mm	Ø 77 x 70 / Ø 77 x 50	Ø 77 x 75 / Ø 77 x 50
	3.4	Rodas suplementares (dimensões)	mm	Ø 150 x 54	Ø 140x 54
	3.5	Rodas, quantidade frente/trás (x = rodas de tração)		1x +1/2 ou 4	
	3.6	Distância entre rodas, frente	b ₁₀ mm	510	
	3.7	Distância entre rodas, trás	b ₁₁ mm	415	1.000 / 1.170 / 1.370 ¹⁾
Dimensões básicas	4.2	Altura do mastro (recolhido)	h ₁ mm	1.970 ⁴⁾	
	4.3	Elevação livre	h ₂ mm	1.540 ⁴⁾	
	4.4	Elevação	h ₃ mm	1.540 ⁴⁾	
	4.5	Altura do mastro estendido	h ₄ mm	1.970 ⁴⁾	
	4.9	Altura do timão em posição de operação mín./máx.	h ₁₄ mm	821 / 1.305	
	4.15	Altura dos garfos, baixados	h ₁₃ mm	88	
	4.19	Comprimento total	l ₁ mm	1.685	
	4.20	Comprimento até à face dos garfos (incl. espessura do garfo)	l ₂ mm	535	
	4.21	Largura total	b ₁ /b ₂ mm	800	800 / 1.100 ¹⁾
	4.22	Dimensões do garfo	s/e/l mm	56 / 185 / 1.150	
	4.25	Largura sobre o garfo	b ₅ mm	570 / 550	570 / 550 / 660
	4.32	Altura livre do piso, centro dos eixos	m ₂ mm	30	40
	4.33	Largura do corredor de trabalho c/ paletes de 1000 x 1200 transversal	Ast mm	1.945 ³⁾	
4.34	Largura do corredor de trabalho c/ paletes de 800 x 1200 longitudinal	Ast mm	1.995 ²⁾		
4.35	Raio de giro	W _a mm	1.378		
Dados de desempenho	5.1	Velocidade de deslocamento com/sem carga	km/h	4,2 / 5	
	5.2	Velocidade de elevação com/sem carga	m/s	0,09 / 0,16	
	5.3	Velocidade de descida com/sem carga	m/s	0,12 / 0,13	
	5.7	Capacidade de subir a rampa com/sem carga	%	3,5 / 15	
	5.10	Freio		geradora	
Elétrica	6.1	Motor de tração, potência no regime S2 60 min.	kW	0,5	
	6.2	Motor de elevação, potência no regime S3 10%	kW	1,5	
	6.3	Bateria conforme DIN 43531/35/36 A, B, C, não		não	
	6.4	Voltagem da bateria, capacidade nominal K5	V/Ah	2x 12 / 70	
	6.5	Peso da bateria	kg	63	
	6.6	Consumo de energia conforme a norma EN 16796	kWh/h	0,4	
	Equivalente COconforme a norma EN 16796	kg/h	0,2		
Outros	8.4	Nível sonoro ao ouvido do operador conforme EN 12053	dB (A)	70	

¹⁾ Braço da roda disponível em 3 estágios

²⁾ Diagonal conforme VDI: + 160 mm

³⁾ Diagonal conforme VDI: + 272 mm

⁴⁾ Versão com mastro alto: + 460 mm

Aproveite as vantagens



Utilização como mesa de elevação para um carregamento sem sobrecarregar as costas do operador.



Novo display no equipamento com 2 polegadas com maior espaço de tela



EMC B10 com porta-garfos ISO (opcional) e garfos forjados

Conforto e segurança na colocação e retirada de paletes

Todas as funções de elevação e descida são confortavelmente controladas a partir do timão multifuncional – assim, o operador pode se concentrar totalmente na colocação e retirada de carga. A isto somam-se outras características de segurança, que tornam o trabalho especialmente seguro e eficiente:

- Deposição suave e precisa das cargas em prateleiras ou no piso – ao pressionar o botão no timão, a velocidade de descida passa a ser controlada se forma sensível (em 2 níveis) por um sistema eletrohidráulico (opcional).
- Trabalho rápido devido à velocidade de elevação.
- Pós-regulagem automática da altura de elevação por meio do posicionamento de elevação "inteligente" (opcional).

Trabalhando em espaços mais reduzidos

A EMC é uma empilhadeira com timão especialmente compacta:

- Comprimento frontal extremamente curto e peso reduzido do equipamento para a utilização em espaços reduzidos, elevadores e mezaninos.

- Pressionando o botão de marcha lenta, é possível manobrar a EMC com segurança também com o timão na vertical.

Trabalhando com ergonomia

Timão perfeitamente ajustado às necessidades ergonômicas do operador:

- Sistema de cores e teclas com símbolos resistentes a fricção garantem uma operação intuitiva.
- Inclinação da pegada adaptada perfeitamente para a posição da mão do operador.
- Operação uniforme em qualquer posição do timão, devido ao botão tipo gangorra.
- Botão da buzina no meio do timão para facilitar o alcance.
- Utilização também como mesa de elevação para um carregamento sem sobrecarregar as costas.

Versão com maior abertura EMC B10

- Ideal para a retirada de paletes fechados.
- Utilização de acessórios (por exemplo, gancho de guindaste ou entornador de tambores) através do porta-garfos ISO (opcional).

Demanda de manutenção reduzida

Componentes que facilitam a manutenção garantem uma redução a longo prazo dos custos de manutenção:

- Motor de tração trifásico livre de manutenção.
- Acesso rápido a todos os módulos por meio de um capô frontal.

Longos períodos de utilização

A bateria, aliada à econômica tecnologia de corrente trifásica, permite longos períodos de utilização:

- Baterias com tecnologia de gel de 24 V/70 Ah, livres de manutenção.
- Carregador de bateria integrado de 220 V/10 A para carregamento simplificado em qualquer tomada de 220 V.
- Carregador de bateria integrado de 110 V (opcional).

Equipamentos adicionais

- Rodas de carga tandem.
- Display de 2 polegadas com indicador de descarga e contador de horas de operação.
- EasyAccess PinCode para a ativação via código Pin (ao invés de interruptor de chave) e função de desligamento automático.
- EasyAccess Transponder para um acesso fácil com o cartão de transponder.
- Porta-garfos ISO com garfos forjados.

Jungheinrich Lift Truck Ltda.

Rod. Vice Prefeito Hermenegildo Tonolli, 2535
Galpão 2
CEP 13295-000
Itupeva – SP
Tel. +55 11 3511-6295

contato@jungheinrich.com.br
www.jungheinrich.com.br

Certificados para as fábricas de Nordstedt, Moosburg e Landsberg, na Alemanha. **ISO 9001**
ISO 14001

Os veículos industriais Jungheinrich cumprem os requisitos de segurança europeus.



JUNGHEINRICH